

# Dell Bluetooth Keyboard Folio WK415

## Quick Start Guide

快速入门指南

快速入門指南

クイックスタートガイド

빠른 시작 안내서



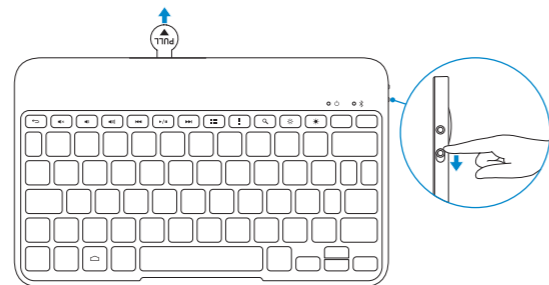
### 1 Pull out the insulation strip and turn on the keyboard

拉出絕緣條并开启键盘

拉出絕緣條，然後啓動鍵盤

絶縁ストリップを引き出して、キーボードの電源を入れる

단열 스트립을 잡아 당겨 키보드를 켭니다



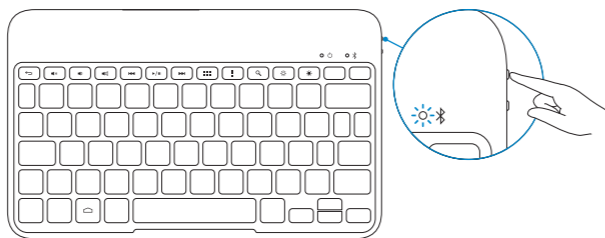
### 2 Press the Bluetooth button for 3 seconds to enable pairing mode

按住“蓝牙”按钮3秒，以启用配对模式

按下藍芽按鈕約3秒以啓用配對模式

Bluetooth ボタンを3秒間押して、ペアリングモードを有効にする

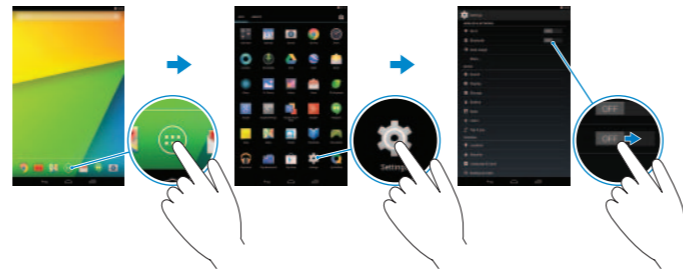
블루투스 버튼을 3초간 눌러 페어링 모드를 시작합니다



### 3 Pair the keyboard

对键盘进行配对 | 配對鍵盤

キーボードを組み合わせる | 키보드를 페어링합니다



1. On your tablet, tap **All Apps** → **Settings** → **WIRELESS & NETWORKS** → **Bluetooth**.
2. Enable Bluetooth by moving the slider to **ON** position.
3. Tap **Bluetooth**.
4. Tap **Dell WK415 Keyboard**.
5. Follow the instructions on the screen.

1. 在平板电脑上，点按**所有应用程序** → **设置** → **无线和网络** → **蓝牙**。
2. 将滑块移至**打开**位置，以启用蓝牙。
3. 点按**蓝牙**。
4. 点按 **Dell WK415 键盘**。
5. 按照屏幕上的说明操作。

1. 在平板電腦上，點選**所有應用程式** → **設定** → **無線和網路** → **藍芽**。
2. 將滑桿移到**開啟**位置，以啓用藍芽。
3. 點選**藍芽**。
4. 點選 **Dell WK415 鍵盤**。
5. 依螢幕指示操作。

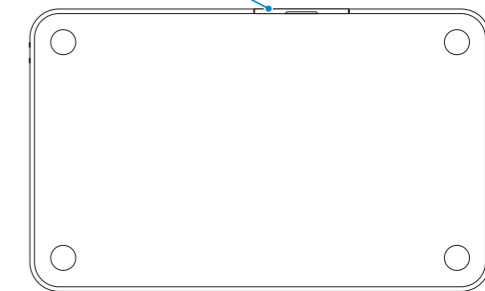
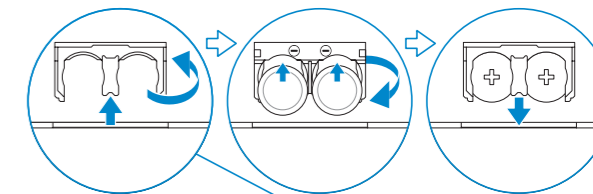
1. タブレットで、**すべてのアプリ** → **設定** → **ワイヤレスとネットワーク** → **Bluetooth** の順にタップします。
2. スライダーを **ON** に移動させて Bluetooth を有効にします。
3. **Bluetooth** をタップします。
4. **Dell WK415 キーボード** をタップします。
5. 画面の指示に従います。

1. 태블릿의 모든 앱 → 설정 → 무선 및 네트워크 → 블루투스를 선택합니다.
2. 슬라이더를 ON 위치로 움직여 블루투스를 시작합니다.
3. 블루투스를 선택합니다.
4. **Dell WK415 키보드**를 선택합니다.
5. 화면의 지시사항을 따르십시오.

### Replacing the batteries

更換電池 | 更換電池

電池の交換 | 배터리 교체하기



**NOTE:** The batteries are installed when you receive the keyboard.

**注:** 您收到的鍵盤已安裝電池。

**註:** 當您收到鍵盤時，電池已安裝。

**メモ:** キーボードの受け取り時に、電池は取り付けられます。

**주:** 키보드는 배터리가 장착된 채로 출고됩니다.

## Product support and manuals

产品支持与手册  
產品支援與手冊  
製品サポートとマニュアル  
제품 지원 및 설명서

## Contact Dell

与 Dell 联络 | 與 Dell 公司聯絡  
デルへのお問い合わせ | Dell사에 문의하기

## Regulatory and safety

管制和安全 | 管制與安全  
認可と安全性 | 규정 및 안전

## Regulatory model and type

管制型号和类型  
安規型號與類型  
認可モデルと認可タイプ  
규정 모델 및 유형

[dell.com/support](https://dell.com/support)

[dell.com/support/manuals](https://dell.com/support/manuals)

[dell.com/contactdell](https://dell.com/contactdell)

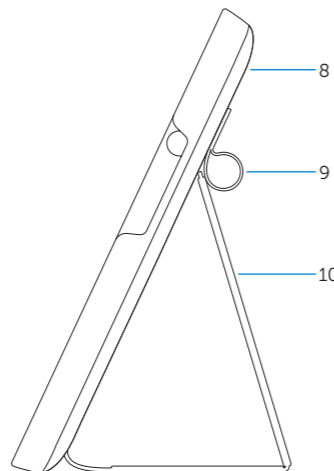
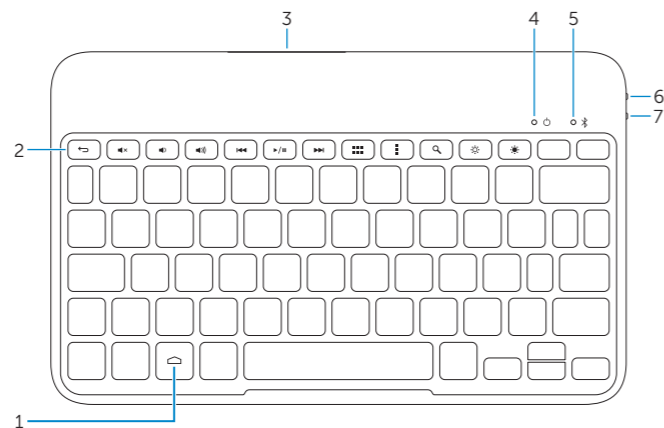
[dell.com/regulatory\\_compliance](https://dell.com/regulatory_compliance)

K07M

K07M001

## Features

功能部件 | 功能 | 外觀 | 기능



1. Home key
2. Shortcut keys
3. Battery tray
4. Power-status light
5. Bluetooth-status light
6. Bluetooth button
7. Power switch

1. 首頁鍵
2. 捷徑鍵
3. 電池槽
4. 電源狀態指示燈
5. 藍芽狀態指示燈
6. 藍芽按鈕
7. 電源開關

1. 홈 키
2. 바로 가기 키
3. 배터리 트레이
4. 전원 상태 표시등
5. 블루투스 상태 표시등
6. 블루투스 버튼
7. 전원 스위치

8. 태블릿 케이스
9. 스타일러스 홀더
10. 태블릿 스탠드/플립 커버

1. 主屏幕鍵
2. 快捷鍵
3. 電池托盤
4. 電源狀態指示燈
5. 藍牙狀態指示燈
6. 藍牙按鈕
7. 電源開關

1. Home 키
2. 쇼र्ट컷키
3. 배터리레이
4. 電源ステータスライト
5. Bluetooth 스테ータ스라이트
6. Bluetooth 버튼
7. 電源스위치

8. 태블릿케이스
9. 스타일러스홀더
10. 태블릿스탠드/플립카버

## Shortcut Keys

快捷鍵 | 捷徑鍵

ショートカットキー | 바로 가기 키



Back  
背面 | 背面  
戻る | 뒤로



Mute audio  
静音音频 | 靜音  
消音する | 오디오 음소거



Decrease volume  
降低音量 | 降低音量  
音량을 낮추는 | 볼륨 감소



Increase volume  
提高音量 | 提高音量  
音량을 높이는 | 볼륨 증가



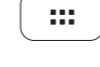
Play previous track/chapter  
播放上一音轨/单元 | 播放上一首曲目/上一個章節  
前のトラック/チャプターを再生する | 이전 트랙/챕터 재생



Play/Pause  
播放/暂停 | 播放/暫停  
再生/一時停止 | 재생/일시 중지



Play next track/chapter  
播放下一音轨/单元 | 播放下一首曲目/下一個章節  
次のトラック/チャプターを再生する | 다음 트랙/챕터 재생



All apps  
所有应用程序 | 所有應用程式  
すべてのアプリ | 모든 앱



Action menu  
操作菜单 | Action (動作) 功能表  
액션메뉴 | 작업 메뉴



Search  
搜索 | 搜尋  
검색 | 검색



Decrease brightness  
降低亮度 | 降低亮度  
輝度を 낮추는 | 밝기 감소



Increase brightness  
提高亮度 | 增加亮度  
輝度を 높이는 | 밝기 증가

